

Pague 1 plano de saúde e **receba 3**

amil

Central Nacional
Unimed

Rede
G A M A

E ainda conte com mais duas redes odontológicas

OdontoGroup

UNIODONTO[®]
PLANOS ODONTOLÓGICOS

Venha ser Anafe Saúde e ter mais qualidade de vida para você. Um plano que cuida de você e da sua família.

ANS Nº 423159



Anafe
SAÚDE



A Anafe Saúde é uma autogestão. E isso é muito bom para você.

Uma autogestão não é só um plano de saúde. É uma entidade que tanto possui rede própria como contrata redes terceirizadas para atendimento de seus beneficiários.

Caso haja um problema com a rede contratada, a autogestão pode trocá-la e continuar mantendo o atendimento, diferentemente de quando se trata de um contrato direto com um plano particular, em que, quando ocorre uma falência, por exemplo, não haverá garantia de atendimento.

Ou seja, a autogestão garante o atendimento ao seu beneficiário, independentemente da rede contratada.

A ANAFE SAÚDE já tem contratada para suas operações **5 redes de atendimento Amil, Unimed CNU, Gama Saúde, Uniodonto e Odontogroup**. Mas este é apenas o começo. Negociações com outras redes já estão em andamento para ampliar ainda mais a sua rede credenciada.

Garantia de atendimento independentemente da rede contratada.



Principais vantagens de um plano de saúde na modalidade autogestão



Gestão participativa

As autogestões se diferenciam pela participação dos beneficiários nas decisões, sejam operacionais, sejam estratégicas.



Custos

Como as autogestões não visam lucro, o controle dos custos torna-se fator importante para a gestão do plano. Com o contato direto com os prestadores é mais fácil administrar os custos, negociar preços e serviços.



Flexibilidade

Como é administrado em conjunto com seus beneficiários, o plano de autogestão apresenta maior flexibilidade que as operadoras de mercado, seja na contratação da rede credenciada, seja na relação com o beneficiário.



Promoção à saúde

Nas autogestões é mais fácil o mapeamento de riscos e o desenvolvimento de programas de promoção da saúde e prevenção de doenças voltadas às características e necessidades da população assistida.



3 opções de plano para você

A Anafe Saúde colocará à disposição 3 opções de planos.



O **Anafe Saúde Classic** é um plano que possui coparticipação, com um acesso a uma extensa rede credenciada, com custo benefício e qualidade.

O **Anafe Saúde Plus** é um plano que não possui coparticipação, mas seus benefícios se igualam ao plano Classic. Destaca-se pela sua cobertura do Rol ANS.

O **Anafe Saúde Exclusive** é um plano completo, com agilidade e eficiência, para quem deseja hospitais conceituados e uma série de benefícios adicionais. uma série de benefícios adicionais.

Comparativo de valores Anafe Saúde

Faixa Etária	Classic	Plus	Exclusive
00 a 18	R\$ 271,73	R\$ 375,14	R\$ 549,29
19 a 23	R\$ 308,76	R\$ 426,28	R\$ 624,16
24 a 28	R\$ 377,27	R\$ 520,86	R\$ 762,65
29 a 33	R\$ 460,37	R\$ 635,58	R\$ 930,63
34 a 38	R\$ 506,40	R\$ 699,13	R\$ 1.023,68
39 a 43	R\$ 565,91	R\$ 781,29	R\$ 1.143,98
44 a 48	R\$ 662,48	R\$ 914,61	R\$ 1.339,20
49 a 53	R\$ 797,21	R\$ 1.100,62	R\$ 1.611,55
54 a 58	R\$ 1.033,00	R\$ 1.426,15	R\$ 2.088,20
59 ou mais	R\$ 1.611,27	R\$ 2.224,49	R\$ 3.257,16

*Vigência da tabela: 1º/11/2022 a 31/10/2023

A escolha ideal para a saúde da sua família

Anafe Saúde Classic



O **Anafe Saúde Classic** é um plano que possui coparticipação, tornando sua mensalidade mais barata. Tem ampla rede credenciada, como a CNU Superior e a Rede Gama Básica plus. Atendimento hospital e obstetrícia, com acomodação em apartamento privativo. O atendimento é personalizado e você ainda conta com o serviço concierge, além disso, também há plano odontológico! Um classic completo para você.

Características do plano



Plano com coparticipação que torna a mensalidade mais barata



Segmentação assistencial com atendimento ambulatorial e hospitalar com obstetrícia



Coparticipação de 30% a partir do primeiro atendimento, limitada ao valor de R\$ 200,00 por mês e por beneficiário



Acomodação em apartamento privativo com direito a acompanhante



Ampla rede credenciada com abrangência nacional



Reajuste anual aprovado previamente em Assembleia de Associados



Atendimento pelo Concierge 0800



Atendimento personalizado mediante acesso facilitado de comunicação com a administração do plano



Odontologia

Valores Anafe Saúde Classic

Faixa Etária	Classic
00 a 18	R\$ 271,73
19 a 23	R\$ 308,76
24 a 28	R\$ 377,27
29 a 33	R\$ 460,37
34 a 38	R\$ 506,40
39 a 43	R\$ 565,91
44 a 48	R\$ 662,48
49 a 53	R\$ 797,21
54 a 58	R\$ 1.033,00
59 ou mais	R\$ 1.611,27

*Vigência da tabela: 1º/11/2022 a 31/10/2023



Anafe Saúde Plus



O Anafe Saúde Plus é um plano especial, que também não possui fins lucrativos, por ser exclusivo da Anafe, com cobertura Rol ANS, mas que não há coparticipação. Tem também ampla rede credenciada, como a Rede CNU Superior e a Rede Gama Básica plus. Atendimento facilitado com a administração do plano, com serviços concierge e ainda conta com plano odontológico para você e sua família.

Características do plano



Administrada pela Anafe Saúde exclusivamente para os seus filiados, portanto sem finalidade lucrativa



Segmentação assistencial com atendimento ambulatorial e hospitalar com obstetria



Reajuste anual aprovado previamente em Assembleia de Associados



Acomodação em apartamento privativo com direito a acompanhante



Ampla rede credenciada com abrangência nacional



Atendimento personalizado mediante acesso facilitado de comunicação com a administração do plano



Atendimento pelo Concierge 0800



Cobertura Rol ANS



Odontologia

Valores Anafe Saúde Plus

Faixa Etária	Plus
00 a 18	R\$ 375,14
19 a 23	R\$ 426,28
24 a 28	R\$ 520,86
29 a 33	R\$ 635,58
34 a 38	R\$ 699,13
39 a 43	R\$ 781,29
44 a 48	R\$ 914,61
49 a 53	R\$ 1.100,62
54 a 58	R\$ 1.426,15
59 ou mais	R\$ 2.224,49

*Vigência da tabela: 1º/11/2022 a 31/10/2023



Anafe Saúde Exclusive



O **Anafe Saúde Exclusive** é um plano para quem quer agilidade e excelência, com hospitais conceituados, procedimentos extrarrol e uma série de benefícios adicionais, como home care, transplantes não obrigatórios, vacinas preventivas, transporte aeromédico. É um plano completo que também possui plano odontológico e serviços concierge.

Características do plano



Vacinas Preventivas¹



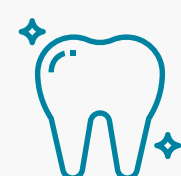
Home Care²



Transplantes não obrigatórios³



Transporte Aeromédico⁴



Odontologia⁵



Procedimentos extrarrol⁵



Acesso a livre escolha⁶



Rede hospitalar de alta tecnologia



Rede credenciada ampliada

Valores Anafe Saúde Exclusive

Faixa Etária	Exclusive
00 a 18	R\$ 549,29
19 a 23	R\$ 624,16
24 a 28	R\$ 762,65
29 a 33	R\$ 930,63
34 a 38	R\$ 1.023,68
39 a 43	R\$ 1.143,98
44 a 48	R\$ 1.339,20
49 a 53	R\$ 1.611,55
54 a 58	R\$ 2.088,20
59 ou mais	R\$ 3.257,16

*Vigência da tabela: 1º/11/2022 a 31/10/2023



1 - Vacinas preventivas, além daquelas constantes no calendário nacional de imunizações.

2 - Cobertura sujeita às condições do regulamento Anafe Saúde Exclusive, o qual estabelece os mecanismos de regulação. A inclusão no PAD - Programa de Atenção Domiciliar está condicionada a autorização prévia e destina-se especialmente à desospitalização de beneficiários.

3 - Cobertura adicional extrarrol para transplantes de rins, córneas, fígado, coração, pâncreas, medula e transplantes autólogos, seguindo critérios de regulação.

4 - Possível quando o hospital de origem não oferecer suporte adequado para manutenção da assistência e remoção para a localidade mais próxima. Mediante justificativa por meio de relatório médico e autorização prévia da Anafe Saúde.

5 - Coberturas adicionais do produto: assistência odontológica, contemplando implantodontia, ortodontia e ortopedia funcional dos maxilares e diversos procedimentos de próteses.

6 - Livre escolha de prestadores com direito a reembolso conforme valores estabelecidos pela administração do plano. Consulte os valores no site www.anafesaude.com.br.

Outros procedimentos e custos cobertos exclusivamente pelo Anafe Saúde Exclusive

Cirurgia refrativa de córnea independentemente do grau, unilateral ou bilateral.

Cirurgias cardíacas e hemodinâmicas.

Assistência para procedimentos hospitalares na modalidade de hospital-dia, em internações de curta-permanência, esclarecendo-se que se dará a critério do médico assistente.

Despesas com doadores de órgãos, transporte e armazenamento de órgãos para fins de transplante, exceto para casos de rins, córnea, fígado, medula, coração e pâncreas.

Quem pode aderir?

QUEM PODE SER O BENEFICIÁRIO TITULAR DO PLANO:

Poderão ser associados da Anafe Saúde os titulares dos cargos públicos efetivos abaixo relacionados, ativos ou aposentados, bem como seus pensionistas, que forem associados da Anafe e que estiverem em dia com suas obrigações financeiras perante esta entidade:

1. Advogados da União.
2. Procurador da Fazenda Nacional.
3. Procurador Federal.
4. Procurador do Banco Central do Brasil.
5. Quadros suplementares em extinção no art. 46 da Medida Provisória nº 2.229-43, de 6 de setembro de 2001, bem como no art. 11 da Lei nº 10.549, de 13 de novembro de 2002.

QUEM PODE SER DEPENDENTE:

Cônjuge ou companheiro(a)

Filhos solteiros não emancipados, de ambos os sexos, até 24 (vinte e quatro) anos, que não mantenham união estável e os comprovadamente inválidos.

Equiparam-se aos filhos, mediante declaração escrita do beneficiário titular:

- a) Enteadado.
- b) Menor que, por determinação judicial, se ache sob sua guarda ou tutela.
- c) Menor que se ache sob sua tutela e não possua bens suficientes para o próprio sustento e educação.

Considera-se companheiro(a) a pessoa com quem o beneficiário titular mantenha união estável ou sociedade homoafetiva em conformidade com a legislação, mediante declaração escrita do beneficiário titular, com a assinatura de duas testemunhas.

É vedada a inscrição concomitantemente de cônjuge e companheiro(a).

QUEM PODE SER AGREGADO:

Podem ser agregados dos beneficiários titulares do Plano as pessoas que não se enquadram na condição de dependente, desde que tenham vinculação com o beneficiário titular até o quarto grau¹ de parentesco consanguíneo, até o segundo grau de parentesco por afinidade¹, criança ou adolescente sob guarda ou tutela ou curatelado.

¹TABELA COM GRÁFICO INDICATIVO NAS PÁGINAS 11 E 12 DESTE GUIA

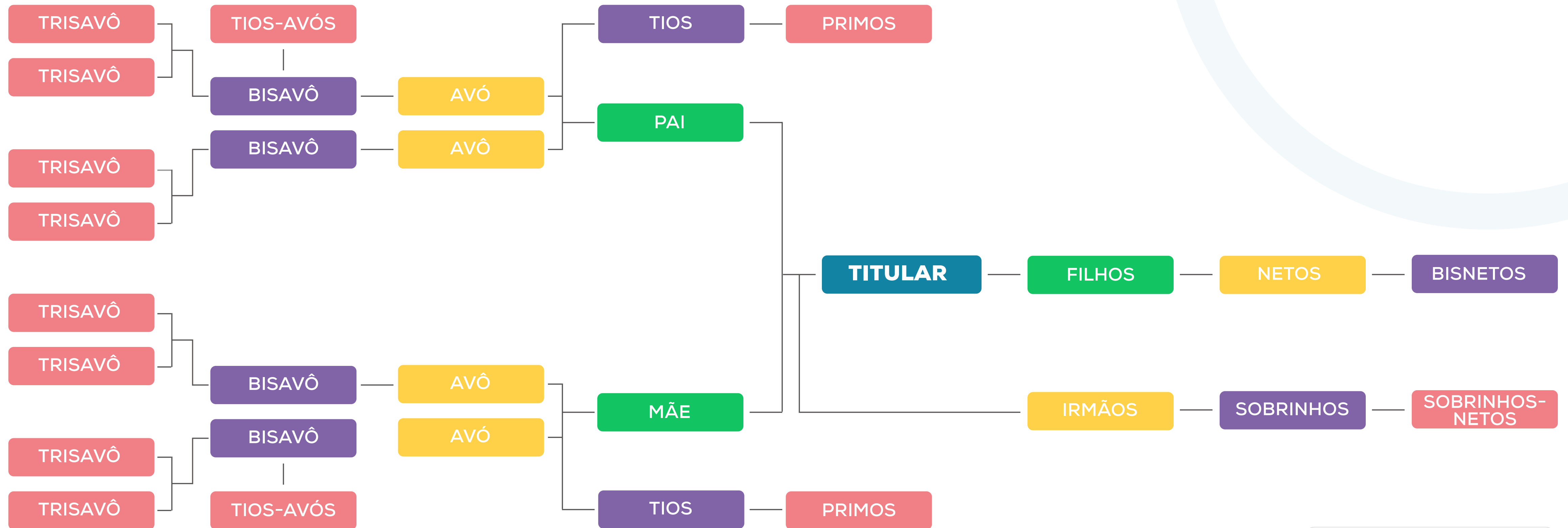
DOCUMENTOS NECESSÁRIOS PARA ADESÃO DE DEPENDENTES E AGREGADOS

Ao requerimento de inscrição de dependentes e agregados, deverão ser obrigatoriamente anexados pelo beneficiário titular, todos os documentos comprobatórios da condição de elegibilidade:

1. Relação de parentesco com as respectivas declarações de estado civil.
2. Decisão judicial nos casos de menor sob guarda, curatelado, tutelado, ex-cônjuge.
3. Invalidez.

NÃO HÁ LIMITAÇÃO PARA ADESÃO DE PLANOS DIFERENTES DENTRO DO MESMO GRUPO FAMILIAR.

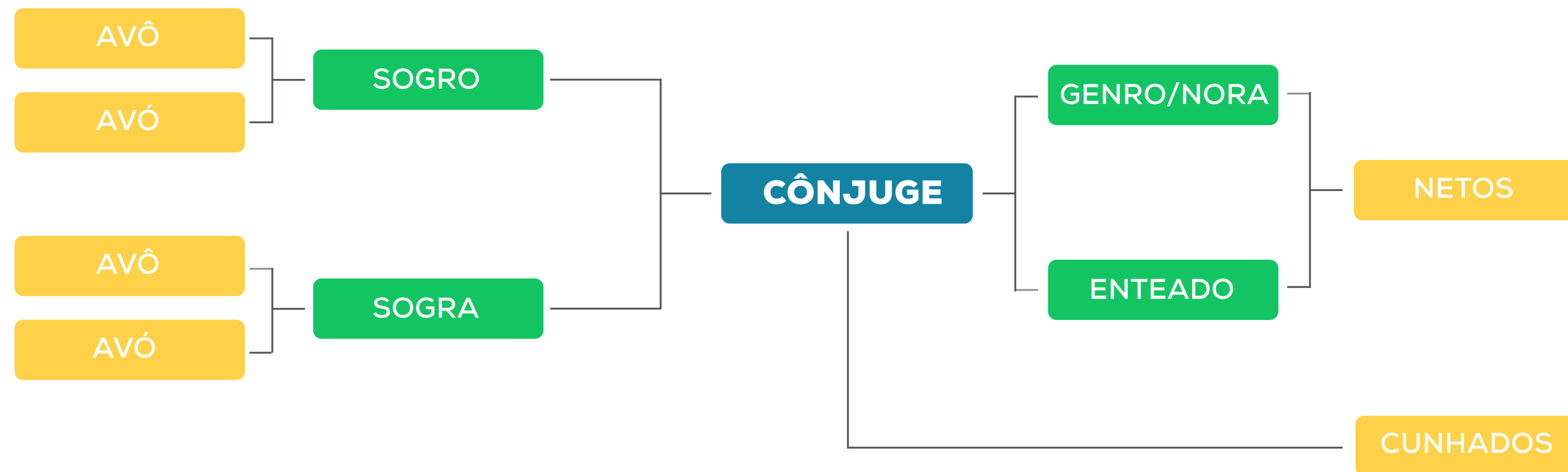
Mapa de grau de parentesco consanguíneo



Legenda

1º grau 2º grau 3º grau 4º grau

Mapa de grau por afinidade



Legenda

1º grau 2º grau

Tabela comparativa

Aliar o melhor preço com a melhor cobertura de planos de saúde e redes credenciadas é o que nós fazemos. Para que você tenha ainda mais poder de decisão, nós elaboramos um comparativo de planos de saúde com as informações que você precisa saber. Confira abaixo:

	Classic 493.325/22-7	Plus 493.326/22-5	Exclusive 493.327/22-3
Tipo de contratação	Coletivo por adesão	Coletivo por adesão	Coletivo por adesão
Segmentação assistencial	Ambulatorial + Hospitalar com Obstetria + Odontológico	Ambulatorial + Hospitalar com Obstetria + Odontológico	Ambulatorial + Hospitalar com Obstetria + Odontológico
Odontologia	SIM (Rol ANS)	SIM (Rol ANS)	SIM (Extrarrol)
Padrão de acomodação	Apartamento (acomodação individual)	Apartamento (acomodação individual)	Apartamento (acomodação individual)
Coparticipação	30% em consultas, exames, terapias e atendimentos ambulatoriais, limitado em R\$ 200 (duzentos reais) por mês e por beneficiário	Não há	Não há
Cobertura de procedimentos	Limitada ao Rol ANS	Limitada ao Rol ANS	Rol+Extrarrol (*consulte o site)
Reembolso livre escolha	Não	Não	Sim



	Classic 493.325/22-7	Plus 493.326/22-5	Exclusive 493.327/22-3
amil	Amil S580 QP	Amil S580 QP	Amil S750 QP
Central Nacional Unimed	Superior	Superior	Superior
Rede GAMA	Básica Plus	Básica Plus	Especial Plus
OdontoGroup		Rede única nacional	
UNIODONTO PLANOS ODONTOLÓGICOS		Rede única nacional	

Ampla rede

Você e sua família contam com um plano completo, que te oferece qualidade, infraestrutura e profissionais capacitados para a sua melhor experiência.

Rede Assistencial Médica



Rede Assistencial Odontológica



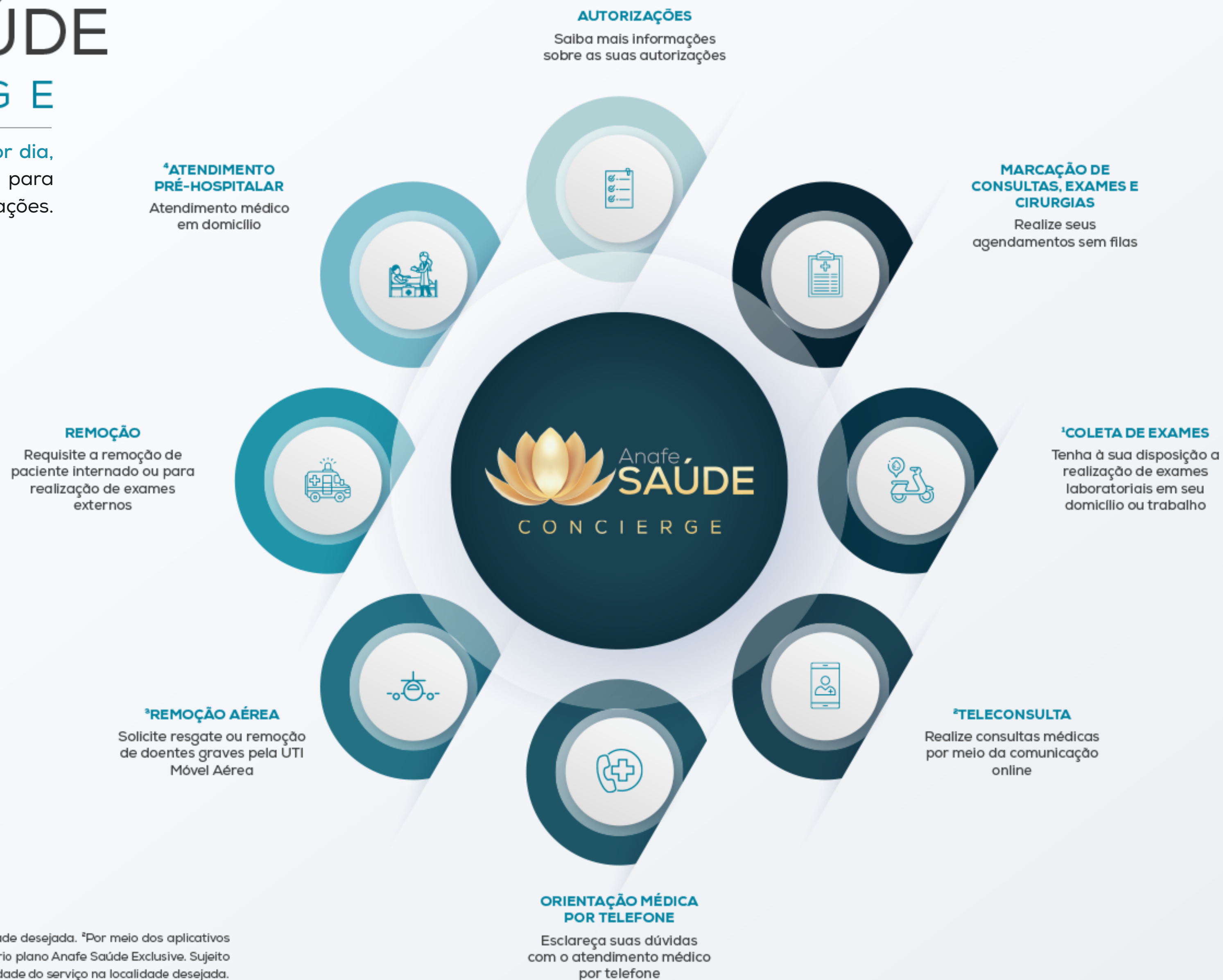
Estamos em negociação permanente para trazer novas opções de rede. Em breve teremos ainda mais opções de atendimento para você.



ANAFE SAÚDE

CONCIERGE

Estamos à sua disposição **24h por dia**, durante os **7 dias da semana**, para dúvidas, esclarecimentos ou solicitações.



¹Sujeito a verificação da disponibilidade do serviço na localidade desejada. ²Por meio dos aplicativos Unimed CNU e Gama Saúde. ³Serviço exclusivo para beneficiário plano Anafe Saúde Exclusive. Sujeito a regulação e autorização. ⁴Sujeito a verificação da disponibilidade do serviço na localidade desejada.



**EM
BREVE!**

Damos boas vindas a um
parceiro de Excelência

★ **STAR**★

REDE D'OR

DF★STAR
REDE D'OR

COPA★STAR
REDE D'OR

VILA NOVA★STAR
REDE D'OR



DF-STAR | Asa Sul, Brasília - DF



COPA-STAR | Copacabana, Rio de Janeiro - RJ



VILANOVA-STAR | Nova Conceição, São Paulo - SP

*Apenas para beneficiários do plano Anafe Saúde Exclusive.



(Exclusivo Anafe Saúde
Exclusive)



HOSPITAL
SÍRIO-LIBANÊS

HOSPITAL SÍRIO-LIBANÊS

O Sírio-Libanês é um hospital de ponta, com décadas de experiência, que possui alta tecnologia e com tratamentos especializados que oferecem o melhor de acordo com a sua necessidade.



Ana

A Assistente Virtual
da Anafe Saúde

Conheça a Ana, a Assistente Virtual que estará à sua disposição para facilitar o seu dia a dia, oferecendo serviços pelo WhatsApp sempre que precisar. Confira a lista dos serviços que estão disponíveis no seu lançamento:

**EM
BREVE!**

- ✓ Agendamento de consultas
- ✓ Demonstrativo de imposto de renda
- ✓ Demonstrativo de reembolso
- ✓ Demonstrativo de utilização
- ✓ 2ª via de boleto
- ✓ Atendimento à Covid
- ✓ Abertura de chamado para atendimento personalizado

Odontologia em todos os planos

Com a Anafe Saúde, você poderá realizar procedimentos com segurança e economia, cuidando da saúde bucal de toda a família. Além disso, conte com profissionais que atendem diferentes tipos de necessidades para cuidar do seu sorriso.



Como fazer sua adesão?

Para realizar sua adesão é necessário preencher um formulário eletrônico no site da Anafe Saúde.

www.anafesaude.com.br/adesao/

Você pode tirar todas as suas dúvidas sobre as opções de planos ou sobre o processo de adesão por meio dos seguintes canais:

WhatsApp:

 (61) 98172-2266

Central de adesões:

 0800 286 2204

Após a adesão, será necessária a documentação para formalizar o processo. Você receberá um e-mail com as instruções e a lista de documentos.

Toda a documentação pode ser enviada eletronicamente. Não há necessidade de entregar os originais.



Forma de pagamento:

Pagamento via boleto bancário.



Separação de mensalidades

Separe as mensalidades para uma ou mais pessoas do seu grupo para cobranças à parte.



Como funciona a coparticipação?

A coparticipação é o valor que o beneficiário paga pela utilização de um serviço, limitado a um percentual predeterminado. Esse fator moderador oferece a vantagem de manter o valor da mensalidade acessível a todos os beneficiários desses planos.

É importante ressaltar que na Anafe Saúde não há coparticipação para atendimentos em regime de internação, inclusive nos casos cirúrgicos, e materiais e medicamentos utilizados no segmento ambulatorial. Além dos valores de coparticipação limitados por evento, a Anafe Saúde limita o valor de coparticipação cobrada por mês para cada beneficiário e por fatura apresentada pela rede.

Segmento Hospitalar em regime de internação: não há coparticipação.



a) A coparticipação será de 30% (trinta por cento) cobrada a partir do primeiro atendimento, limitada ao valor de R\$200,00 (duzentos reais) por mês e por beneficiário, por fatura apresentada.



b) A coparticipação incidirá sobre:

- Consultas eletivas
- Exames e procedimentos ambulatoriais
- Tratamentos seriados (fisioterapias, psicoterapias, fonoaudioterapia, etc.)



c) A coparticipação NÃO incidirá sobre:

- Materiais
- Medicamentos
- Taxas



ANS Nº 42331-9



Anafe
SAÚDE



(61) 98172-2266

www.anafesaude.com.br

Concierge Anafe Saúde

0 8 0 0 2 8 6 2 2 0 4

St. Bancário Norte, Q. 2 - Brasília, DF, 70297-400, Condomínio do Edifício Eng. Paulo
Maurício Sampaio, 6º andar, sala 601/608