

Calendário 2021



TRIBUTOS a elas



NOSSA HISTÓRIA

No final de 2019, a ausência de mulheres em reuniões importantes, debates e trabalhos estratégicos, assim como os constantes casos de violência e de assédio eram temas frequentes nas conversas entre duas colegas, as Procuradoras da Fazenda Nacional Herta Rani Teles e Lana Borges.

As dificuldades e obstáculos que atingiam as mulheres de todos os tipos, credos e cores, em suas vidas privadas e profissionais eram motivo de grande preocupação.

Foi então que as duas idealizaram o movimento Tributos a Elas e convidaram outras colegas para participar: Sara Carcará, Renata Barroso e Núbia Castilhos chegaram para somar e corporificar a ideia inicial, seguidas de Ieda Cagni, Adriana Rocha, Maíra Gomes, Graziela Rosal, Mônica Lima, Ediara Barreto, Andréa Barreto e Camilla Cabral.

Hoje o movimento já atinge um grande número de mulheres, dentro e fora da PGFN, e é motivo de orgulho para todas nós.

NOSSA LOGO

Ela foi pensada com muito carinho por Herta Rani Teles e Lana Borges. A nossa intenção foi traduzir visualmente vários sentimentos e pensamentos. As aparências, em princípio, semelhantes das mulheres, pescoços e silhuetas mostram também suas próprias marcas e peculiaridades (cores, intensidades e características), a nos lembrar que cada mulher tem a sua história, sua realidade, suas vivências, e merece ser respeitada por ser quem ela é, com suas particularidades, defeitos e qualidades.

Sim, todas as mulheres, felizmente diferentes entre si, precisam ser compreendidas e respeitadas em suas peculiaridades. É a partir dessas diferenças que elas aprendem umas com as outras e crescem juntas. Os pescoços, em tons terrosos, representam caminhos... a estrada que cada uma delas trilhou para chegar até aqui: a busca pela representação feminina. Trilhas diferentes que levam a objetivos semelhantes. Todas elas olham para um mesmo ponto: o respeito pela mulher, o engrandecimento de tudo que é feminino. Os olhos fechados mostram que elas buscam forças dentro de si e confiam em si mesmas.

A balança da justiça, que tem o símbolo do feminino como base, como suporte, representa a busca pela igualdade de tratamento e a luta pela justiça fiscal e social. Não pode haver justiça, enquanto as mulheres não forem consideradas, não forem “enxergadas”... não forem ouvidas.

Tributos a Elas



FORMAÇÃO DO TRIBUTOS A ELAS

Idealizadoras:

Herta Rani e Lana Borges

Fundadoras:

Herta Rani, Lana Borges,
Núbia Castilhos, Renata Barroso,
Sara Carcará.

Comissão Atual:

Adriana Gomes, Andrea Barreto,
Camilla Cabral, Ediana Barreto,
Graziela Honorato, Herta Rani,
Lana Borges, Maíra Gomes,
Mônica Lima, Núbia Castilhos,
Renata Barroso.

Nosso Instagram:

@tributosaelas

CALENDÁRIO

Concepção do calendário:

Herta Rani,
Graziela Honorato

Artes Gráficas:

João Pedro Vergara Coneglian
@joaopedrovergara

Ilustrações do calendário:

Pinterest e Freepik



Sororidade

A origem da palavra sororidade está no latim sóror, que significa “irmãs”. Este termo pode ser considerado a versão feminina da fraternidade, originada no prefixo “frater”, que quer dizer “irmão”.

A essência da sororidade é a união entre as mulheres.

Praticar a sororidade também é parar de sustentar ideias que incitem a rivalidade do gênero feminino.



Janeiro

Do	Se	Te	Qu	Qu	Se	Sa
1	2					
3	4	5	6	7	8	9
10	11	12	13	14	15	16
17	18	19	20	21	22	23
24	25	26	27	28	29	30
31						

Nesse mês comece o hábito de espalhar a ideia de sororidade. Seja onde for, converse, explique, e pratique esse jeito de ser ético e solidário. Dê a mão para outras mulheres sempre.

Interseccionalidade

Dependendo do lugar social que se ocupa, o gênero é vivenciado de maneira diferente.

Isso porque algumas mulheres, em especial as mulheres negras, de classes sociais menos favorecidas, chefes de família, ou que apresentem alguma deficiência física ou psicológica, possuem desafios adicionais para o acesso a direitos.

A interseccionalidade nos mostra como e quando mulheres negras, pobres, mães solas são discriminadas e estão mais vezes em situação de vulnerabilidade, de assédio ou de violência.





Fevereiro

Do	Se	Te	Qu	Qu	Se	Sa
	1	2	3	4	5	6
7	8	9	10	11	12	13
14	15	16	17	18	19	20
21	22	23	24	25	26	27
28						

01/02 - Dia da ratificação pelo Brasil da Convenção sobre a Eliminação de Todas as Formas de Discriminação contra a Mulher (CEDAW, ONU)

24/02 - Dia da conquista do voto feminino no Brasil

Nesse mês comece o hábito de perceber e de respeitar as vivências e histórias de cada mulher, reconhecendo que cada uma encontra dificuldades diferentes no mundo.



Carga Mental

Em casa, na grande maioria dos casos, são as mulheres que programam, preveem, fazem planos, adiantam possíveis falhas ou problemas e têm em conta todos os detalhes, interação e necessidades dos membros da família. Mesmo com todo esse trabalho, além dessa gestão do lar, as mulheres (trabalhando fora ou não) também realizam não só a gerência da casa, mas também executam o serviço: cozinham, limpam, cuidam dos outros, colocam a máquina de lavar roupa para funcionar, fazem as compras, descem o lixo. Um trabalho invisível e pouco valorizado faz com que as cabeças das mulheres não parem de trabalhar, mesmo enquanto seus parceiros relaxam.



Março

Do	Se	Te	Qu	Qu	Se	Sa
	1	2	3	4	5	6
7	8	9	10	11	12	13
14	15	16	17	18	19	20
21	22	23	24	25	26	27
28	29	30	31			

8/03 - Dia Internacional da Mulher

21/03 - Dia Internacional pela
Eliminação da Discriminação Racial

*Nesse mês, você,
homem, comece o hábito
de dividir, com as
mulheres ao seu redor,
as tarefas do lar e os
cuidados com crianças,
idosos e enfermos.
Ajude também
na gestão da casa.*

A vibrant illustration of a diverse group of women. On the left, a woman with dark hair and glasses is in the foreground, with a woman in a blue hijab behind her. In the center, a woman with dark curly hair is shown in profile. On the right, a woman with dark curly hair and glasses is at the top, a woman with long white hair is in the middle, and a woman with dark hair is at the bottom. The background is a mix of warm colors like orange, blue, and pink.

Síndrome de impostora

É a falta de autoestima para desempenhar uma função em espaços tradicionalmente masculinos, o que leva à necessidade de trabalhar mais e melhor para ter direito a esse reconhecimento.

A Síndrome de Impostora corresponde a essa autopercepção pela qual uma pessoa se considera menos qualificada para uma determinada função, cargo ou desempenho que seus companheiros. De acordo com pesquisa publicada pela Universidade Dominicana da Califórnia, esse tipo de pensamento é ainda mais comum entre as mulheres.

Tributos a Elas



Abril

Do	Se	Te	Qu	Qu	Se	Sa
				1	2	3
4	5	6	7	8	9	10
11	12	13	14	15	16	17
18	19	20	21	22	23	24
25	26	27	28	29	30	

19/04 - Dia do índio

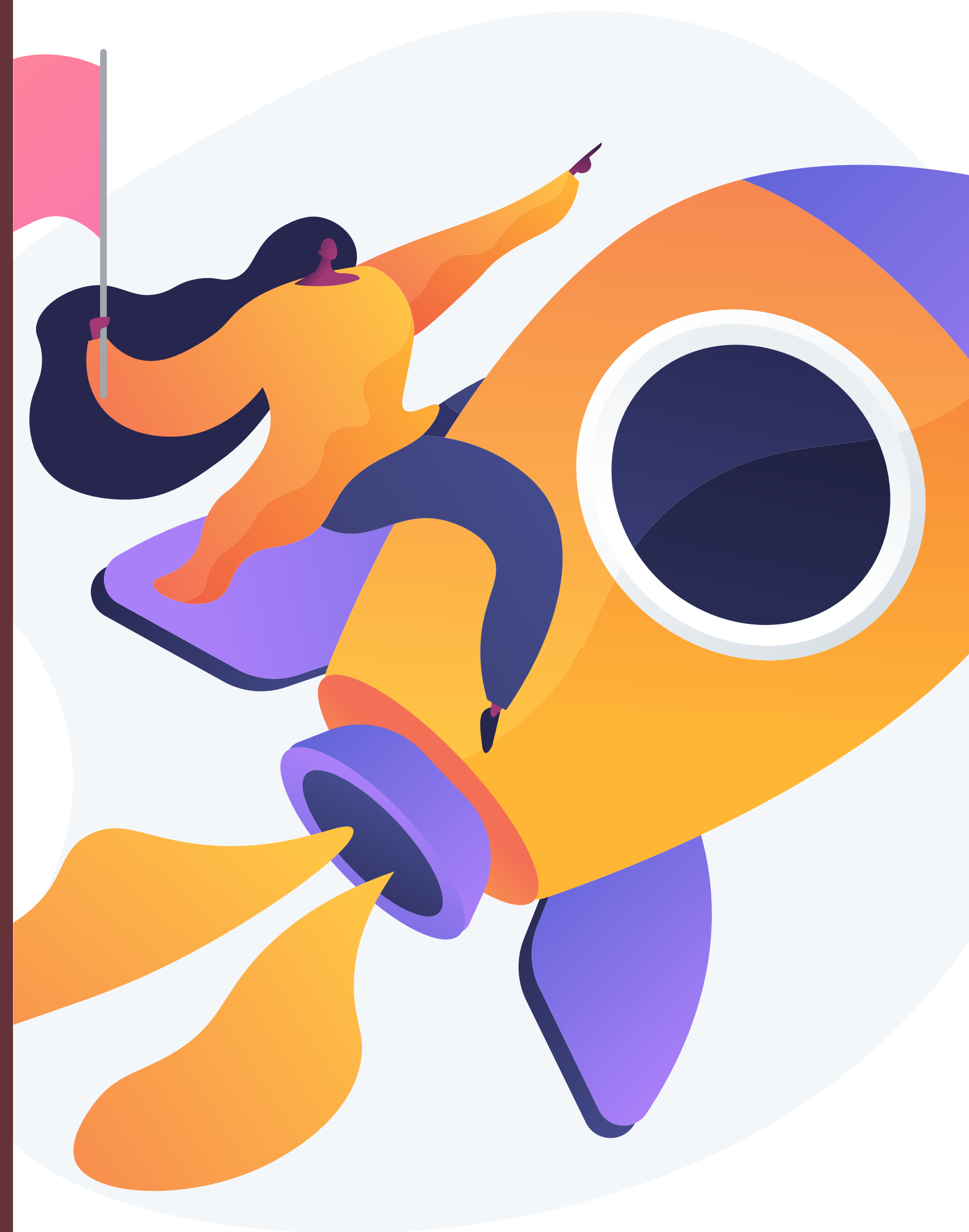
27/04 - Dia Nacional da Empregada Doméstica

30/04 - Dia Nacional da Mulher

Nesse mês comece a prática de acreditar mais em si e no seu potencial. Sua vulnerabilidade também é sua força.

Abelha Rainha

É o nome dado à tendência de algumas mulheres, que investiram no sucesso de suas carreiras, de serem mais críticas com relação às suas colegas mulheres em posições inferiores e menos inclinadas a defender medidas que apoiem as mulheres como um grupo. Três características estão presentes nessas mulheres em posições de chefia: um distanciamento das mulheres em posições “juniores”, a assimilação a um grupo de maior status, que ocorre, por exemplo, quando as abelhas rainhas se classificam com traços considerados mais masculinos, e a legitimação do status quo, por exemplo, ao rechaçar políticas relacionadas à igualdade de gênero.



Tributos a Elas



Maio

Do	Se	Te	Qu	Qu	Se	Sa
						1
2	3	4	5	6	7	8
9	10	11	12	13	14	15
16	17	18	19	20	21	22
23	24	25	26	27	28	29
30	31					

17/05 - Dia Internacional contra a Homofobia

18/05 - Dia Nacional de Combate ao Abuso e à Exploração Sexual de Crianças e Adolescentes

28/05 - Dia Internacional de Luta pela Saúde da Mulher e Dia Nacional de Redução da Morte Materna

30/05 - Dia de Luta pela Maior Participação Política das Trabalhadoras Rurais

Nesse mês comece a prática de perceber o que há de melhor em cada mulher e ajude-as.



Teto de Vidro

Denota a dificuldade das mulheres em ascender nas áreas consideradas de maior prestígio em seus campos profissionais. Nesse contexto, muitas pesquisas têm demonstrado o fenômeno ao evidenciar a porcentagem de mulheres e homens em posições “subordinadas”, “juniores” e “sêniores”. Os resultados têm mostrado que quanto mais alta determinada posição, menor a chance de uma mulher atingi-la. Isso acontece, inclusive, nos campos em que as mulheres são maioria, como, por exemplo, a psicologia. Nessas áreas, os cargos de maior prestígio (por exemplo, pesquisadores da área experimental) são dominados por homens.



Junho

Do	Se	Te	Qu	Qu	Se	Sa
		1	2	3	4	5
6	7	8	9	10	11	12
13	14	15	16	17	18	19
20	21	22	23	24	25	26
27	28	29	30			

04/06 - Dia Internacional das meninas e meninos vítimas de agressão

21/06 - Dia de Luta por uma Educação não-sexista e sem discriminação

28/06 - Dia do Orgulho Gay

Comece a prática de observar os talentos, currículos e trajetórias das mulheres ao seu redor e as estimular a serem novas lideranças.

Manspreading

Palavra - que significa literalmente, em inglês, “a expansão do sexo masculino” - designa a atitude de homens que tomam um espaço exagerado em locais coletivos, especialmente nos assentos de transportes públicos, abrindo as pernas, em situação bastante confortável, deixando menos espaço para seus vizinhos de banco, ainda que o transporte público esteja cheio.

A priorização ou dominação masculina dos espaços públicos não só fica evidente no transporte público, mas em outras situações e contextos cotidianos.

Nas escolas, por exemplo, é comum que se privilegie os espaços coletivos para a prática de esportes por meninos e rapazes; que eles sejam estimulados a ficar mais à vontade em relação à sua aparência do que meninas e garotas, que são muito mais cobradas esteticamente e em termos de postura.



Julho

Do	Se	Te	Qu	Qu	Se	Sa
				1	2	3
4	5	6	7	8	9	10
11	12	13	14	15	16	17
18	19	20	21	22	23	24
25	26	27	28	29	30	31

25/07 - Dia Internacional da Mulher Negra Latino-americana e Caribenha

25/07 - Dia do Trabalhador e da Trabalhadora Rural

Nesse mês comece o hábito de respeitar o espaço das mulheres, inclusive seus espaços de fala. Também convide mais mulheres para serem palestrantes e para trabalhos estratégicos.

Mansplaining

A palavra vem da junção dos termos man (homem) e explain (explicar), em inglês, e diz respeito àquela situação que toda mulher já passou uma vez na vida: quando um homem tenta explicar algo que você já sabe.

O homem assume que uma mulher não entende um determinado assunto sem nem ao menos a questioná-la sobre isso e lhe explicar algo, sem que a mulher tenha pedido qualquer explicação, mesmo que o tema seja óbvio.





Agosto

Do	Se	Te	Qu	Qu	Se	Sa
1	2	3	4	5	6	7
8	9	10	11	12	13	14
15	16	17	18	19	20	21
22	23	24	25	26	27	28
29	30	31				

12/08 - Dia de Luta contra a Violência no Campo - Marcha das Margaridas

19/08 - Dia Nacional do Orgulho Lésbico

Nesse mês comece a prática de respeitar mais a fala das mulheres. Reflita sobre velhos hábitos que possam incomodá-las e evite pensamentos preconceituosos e conceitos antiquados



Manterrupting

O termo diz respeito às situações em que a mulher está falando algo e é interrompida por um homem, sem que ela consiga concluir a sua ideia. A palavra surgiu da junção das palavras man (homem) e interrupting (interrupção), em inglês. Várias mulheres já passaram por isso, em conversas informais, com familiares ou em reuniões de trabalho. Muitos homens interrompem a fala das mulheres, mas não fazem o mesmo com outros homens.



Setembro

Do	Se	Te	Qu	Qu	Se	Sa
			1	2	3	4
5	6	7	8	9	10	11
12	13	14	15	16	17	18
19	20	21	22	23	24	25
26	27	28	29	30		

06/09 - Dia Internacional de Ação pela Igualdade da Mulher

14/09 - Dia Latino-Americano da Imagem da Mulher nos Meios de Comunicação

23/09 - Dia Internacional contra a Exploração Sexual e o Tráfico de Mulheres e Crianças

28/09 - Dia pela Descriminalização do aborto na América e Caribe

Nesse mês comece o hábito de empoderar mulheres. Ouvir o que elas têm a dizer, sem interrompê-las, é um ótimo início.

Bropriating

Uma mulher dá uma ideia ou faz uma observação e logo em seguida, um homem diz exatamente a mesma coisa e a ideia lhe é creditada.

O termo nasceu da junção das palavras brother (irmão) e appropriating (apropriação), em inglês. Ter ideias não reconhecidas pode levar à falta de motivação para trabalhar e até mesmo ao bloqueio criativo. A principal consequência do Bropriating é a dificuldade de ascensão profissional.





Outubro

Do	Se	Te	Qu	Qu	Se	Sa
					1	2
3	4	5	6	7	8	9
10	11	12	13	14	15	16
17	18	19	20	21	22	23
24	25	26	27	28	29	30
31						

10/10 - Dia Nacional de Luta contra a Violência à Mulher

15/10 - Dia Mundial da Mulher Rural

25/10 - Dia Internacional contra a Exploração da Mulher

Nesse mês comece a prática de prestar atenção nas ideias de suas colegas e de valorizar seus trabalhos, expondo a autoria deles.

Amplification

Um grupo de mulheres que trabalhava na equipe de assessores do então presidente dos Estados Unidos, Barack Obama, criou uma estratégia para lidar com as frequentes interrupções e apropriações de suas ideias por seus colegas homens (a maioria numérica). Chamada de “amplification”, a técnica consistia em uma mulher repetir e dar crédito a ideias propostas por outra mulher quando aconteciam, forçando os homens a reconhecer o que estava sendo dito e impedindo que clamassem pela autoria.





Novembro

Do	Se	Te	Qu	Qu	Se	Sa
	1	2	3	4	5	6
7	8	9	10	11	12	13
14	15	16	17	18	19	20
21	22	23	24	25	26	27
28	29	30				

20/11 - Dia Nacional da
Consciência Negra e Início da
Campanha 16 dias de Ativismo pelo
Fim da Violência contra as
Mulheres no Brasil

25/11 - Dia Internacional da
Não-Violência contra a Mulher

*Nesse mês comece o
hábito de sempre citar as
autoras das frases e das
ideias e de incentivar que
seus colegas acreditem
nas suas potencialidades.*



Gaslighting

É uma forma de manipulação ou abuso psicológico no qual informações são distorcidas, seletivamente omitidas para favorecer o abusador ou simplesmente inventadas com a intenção de fazer a vítima duvidar de sua própria memória, percepção e sanidade.

A sanidade mental da mulher é questionada e manipulada propositadamente a ponto de a própria mulher duvidar de si e da sua capacidade de fazer as coisas sozinha. Por ouvir frases do tipo “você é neurótica”, a mulher começa a passar a achar que ela está equivocada nas situações.

O ato é considerado um tipo de violência emocional que acontece com uma manipulação do psicológico da mulher.



Dezembro

Do	Se	Te	Qu	Qu	Se	Sa
			1	2	3	4
5	6	7	8	9	10	11
12	13	14	15	16	17	18
19	20	21	22	23	24	25
26	27	28	29	30	31	

10/12 - Dia Mundial de Prevenção
contra a Aids

10/12 - Dia Internacional dos
Direitos Humanos e Encerramento
da Campanha dos Dezesesseis Dias
de Ativismo

*Nesse mês comece a
prática de não
desvalorizar as mulheres
por serem mulheres e
comece a confiar mais
em si mesma.*